

Planta de implantação e arranjos exteriores

Outubro 2014  
506 LIC 00 01

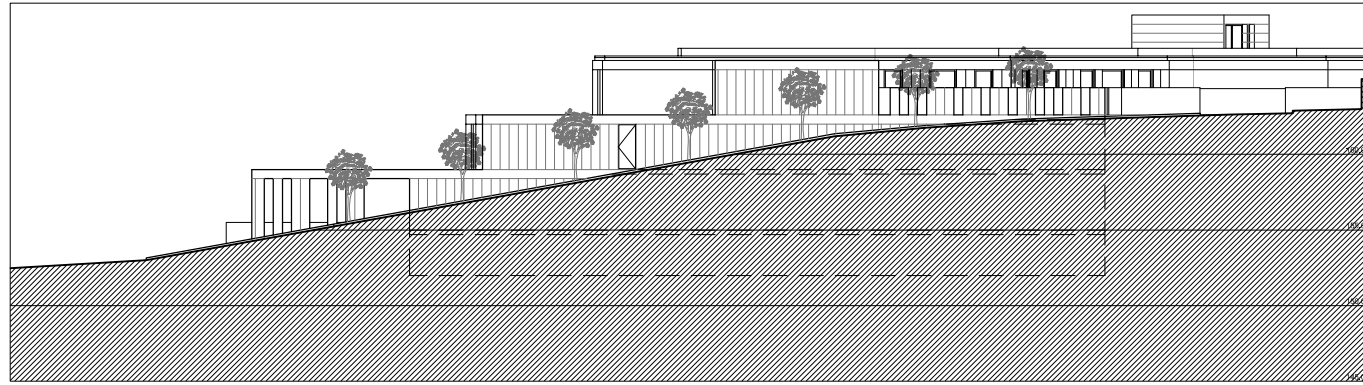
Sousa e Lopes - Gabinete de Arquitectura e Urbanismo Lda - Rua 15, nº 545, 4500-159 Espinho  
email: ummaisum.arq@sapo.pt

Planta de implantação e arranjos exteriores, escala 1:500  
Instalação de unidade hoteleira - Hotel de 4 estrelas, Caldas de S. Jorge

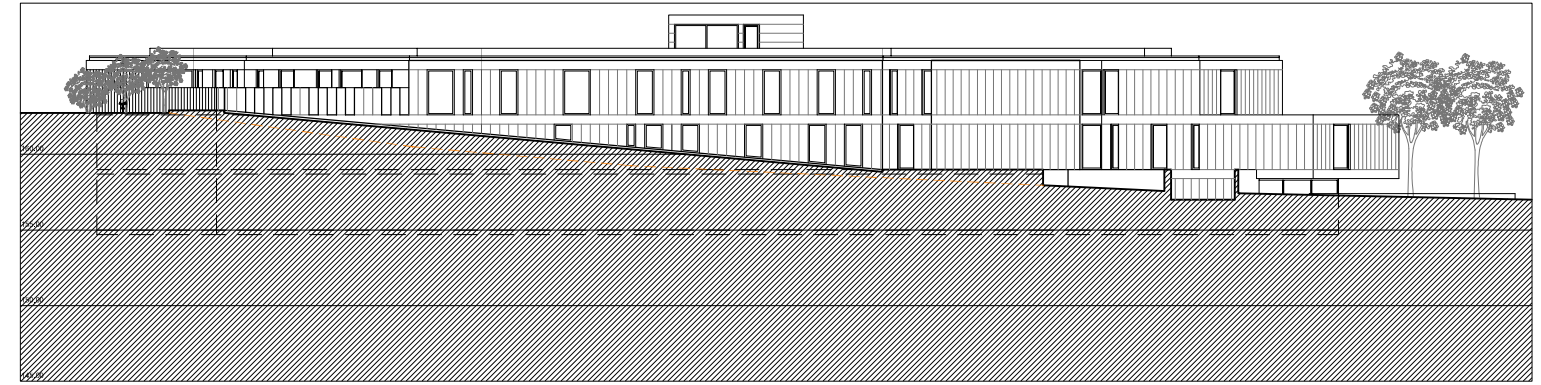
Tel : 227319512 - 227322434 Fax : 227319513  
Alexandre Sousa | Isabel Sabina - arquitectos



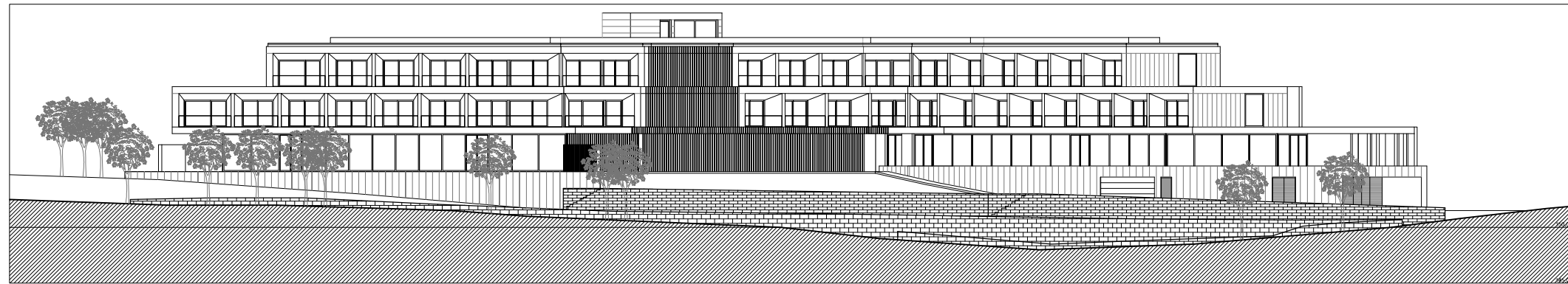




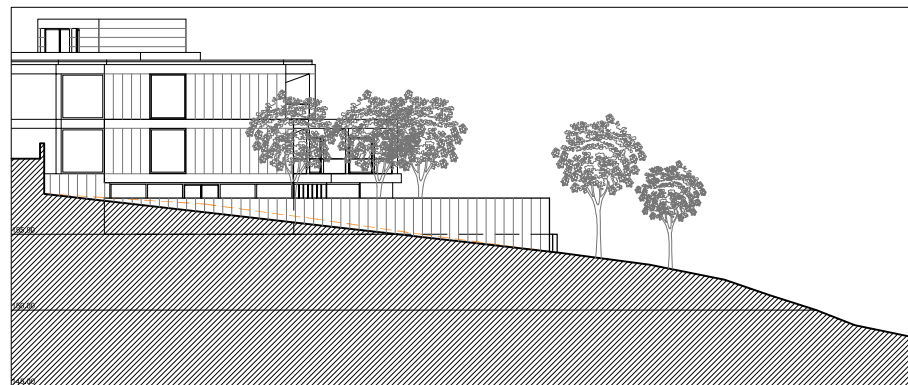
Perfil A



Perfil B



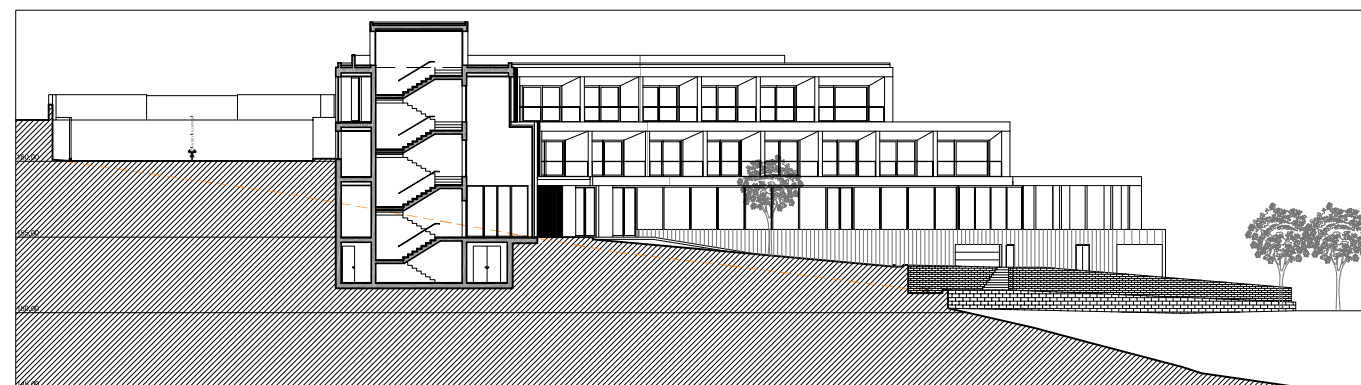
Perfil C



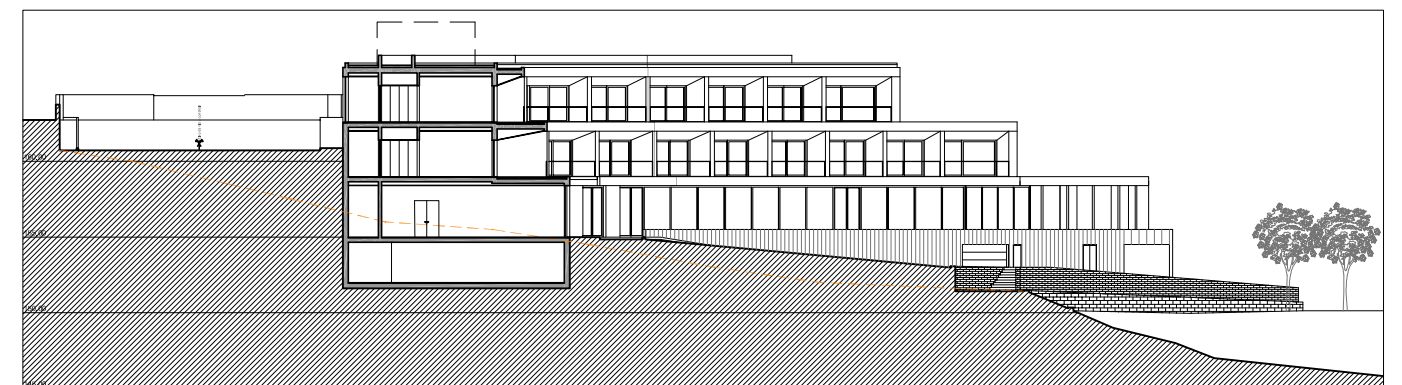
Perfil D



Perfil E



Perfil F



Perfil G

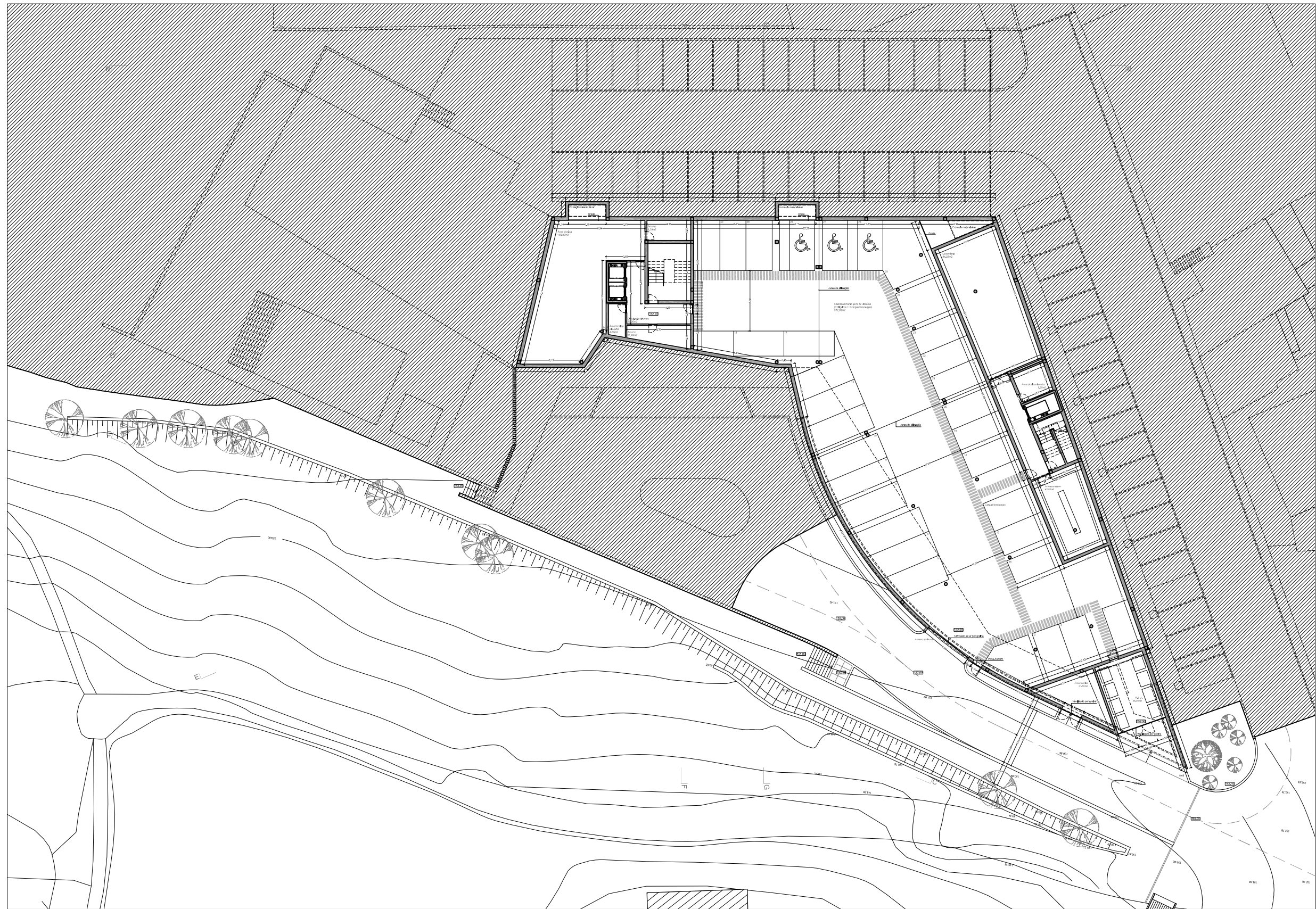
Outubro 2014  
506 LIC 00 02

Sousa e Lopes - Gabinete de Arquitectura e Urbanismo Lda - Rua 15, nº 545, 4500-159 Espinho  
email: ummaisum.arq@sapo.pt

Perfis, escala 1:500  
Instalação de unidade hoteleira - Hotel de 4 estrelas, Caldas de S. Jorge

Tel : 227319512 - 227322434 Fax : 227319513  
Alexandre Sousa | Isabel Sabina - arquitectos





Planta da semi-cave

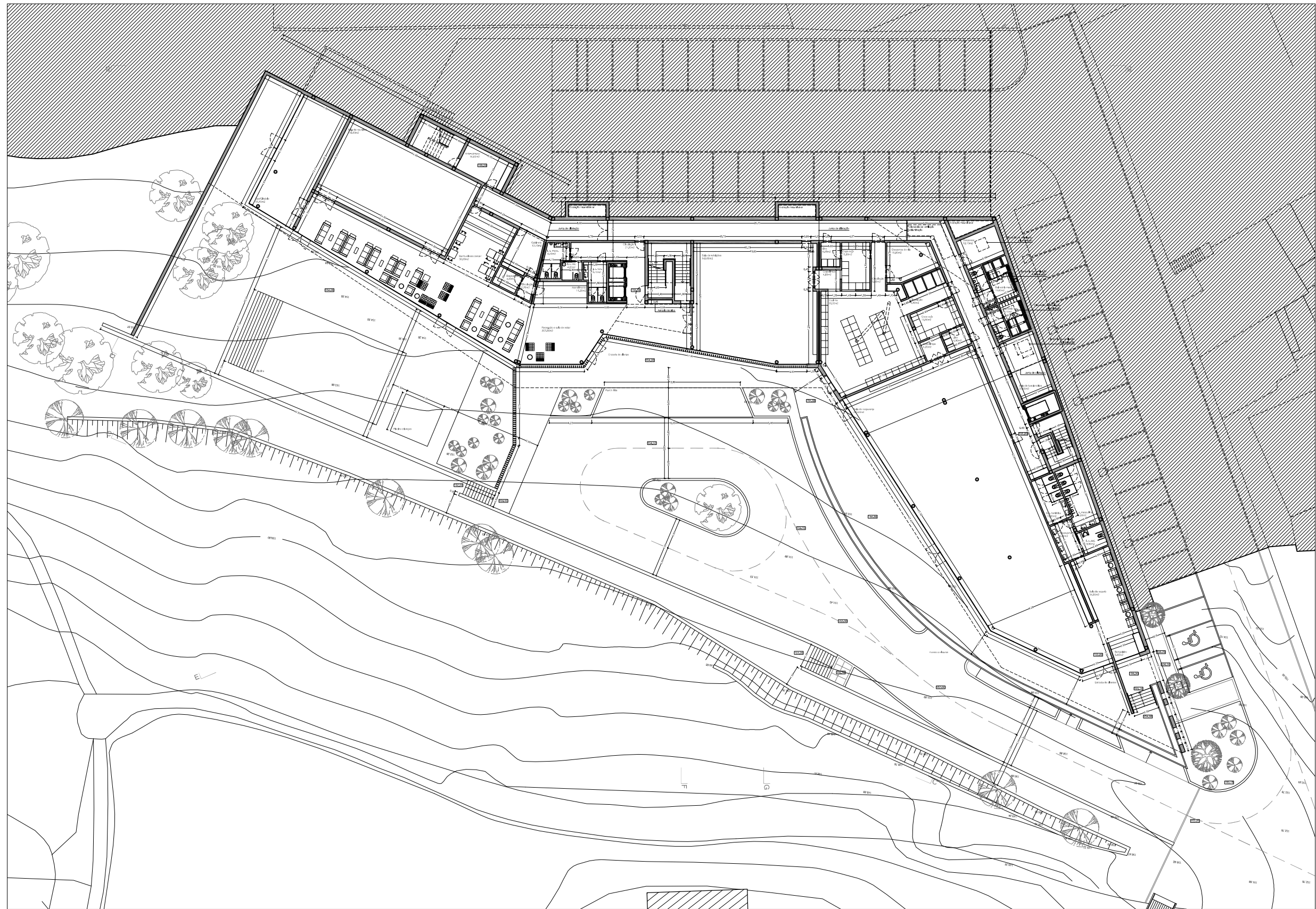
Outubro 2014  
506 LIC 00 03

Sousa e Lopes - Gabinete de Arquitectura e Urbanismo Lda - Rua 15, nº 545, 4500-159 Espinho  
email: ummaisum.arq@sapo.pt

Planta da semi-cave, escala 1:400  
Instalação de unidade hoteleira - Hotel de 4 estrelas, Caldas de S. Jorge

Tel : 227319512 - 227322434 Fax : 227319513  
Alexandre Sousa | Isabel Sabina - arquitectos





Planta do rés-do-chão

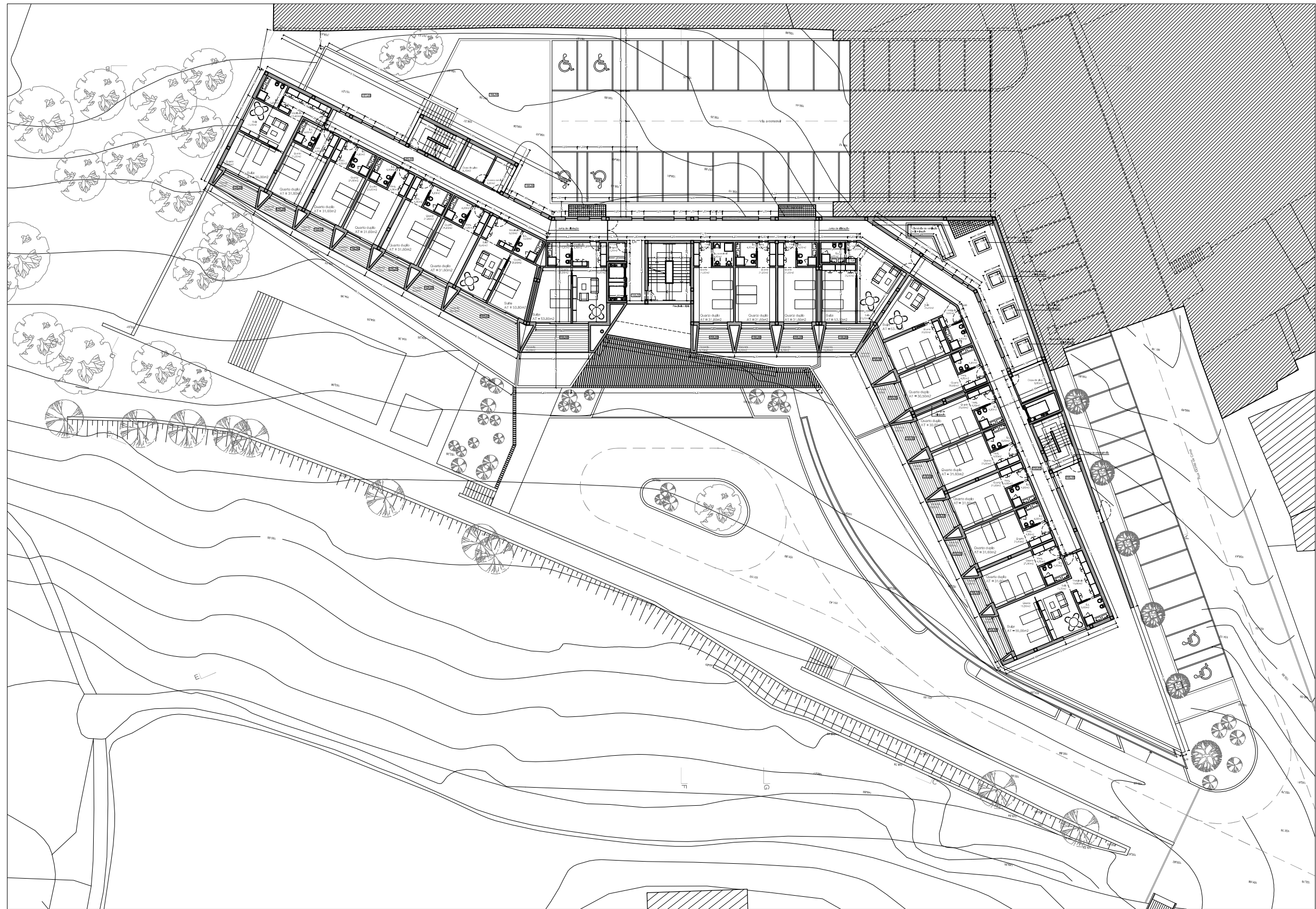
Outubro 2014  
506 LIC 00 04

Sousa e Lopes - Gabinete de Arquitectura e Urbanismo Lda - Rua 15, nº 545, 4500-159 Espinho  
email: ummaisum.arq@sapo.pt

Planta do rés-do-chão, escala 1:400  
Instalação de unidade hoteleira - Hotel de 4 estrelas, Caldas de S. Jorge

Tel : 227319512 - 227322434 Fax : 227319513  
Alexandre Sousa | Isabel Sabina - arquitectos





Planta do 1º andar

Outubro 2014  
506 LIC 00 05

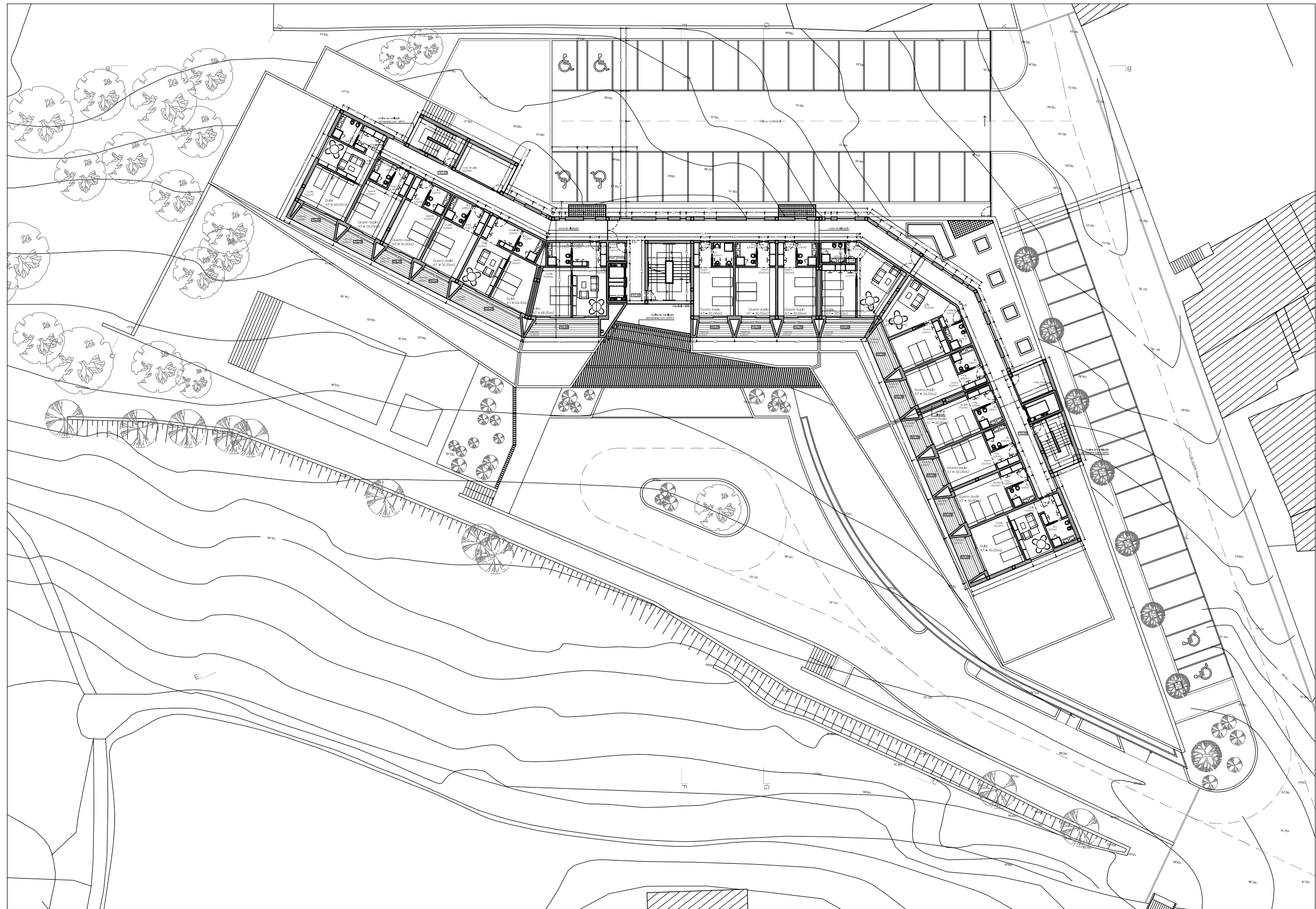
Sousa e Lopes - Gabinete de Arquitectura e Urbanismo Lda - Rua 15, nº 545, 4500-159 Espinho  
email: ummaisum.arq@sapo.pt

Planta do 1º andar, escala 1:400  
Instalação de unidade hoteleira - Hotel de 4 estrelas, Caldas de S. Jorge

Tel : 227319512 - 227322434 Fax : 227319513  
Alexandre Sousa | Isabel Sabina - arquitectos







Planta do 2º andar

Outubro 2014  
506 LIC 00 06

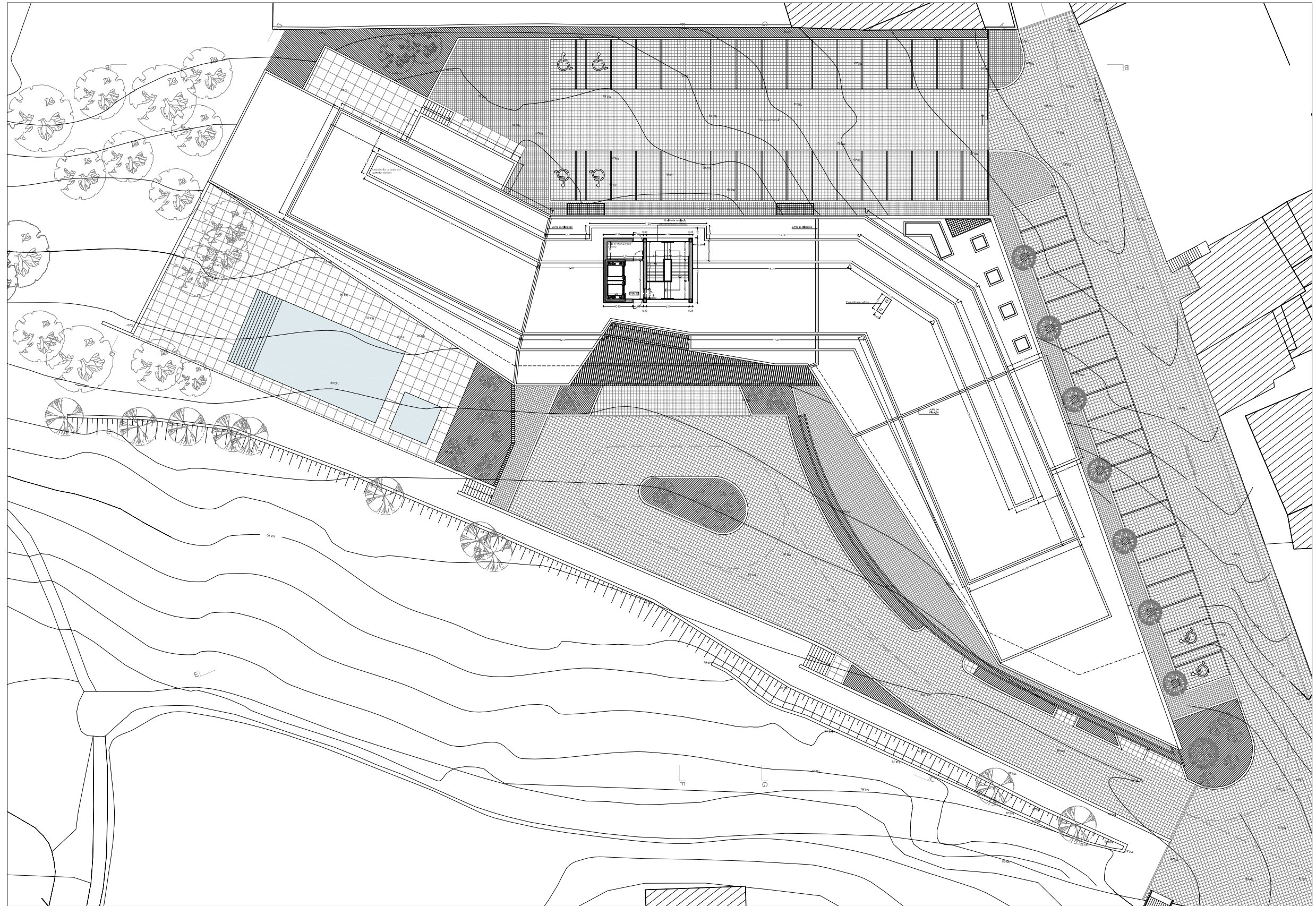
Sousa e Lopes - Gabinete de Arquitectura e Urbanismo Lda - Rua 15, nº 545, 4500-159 Espinho  
email: ummaisum.arq@sapo.pt

Planta do 2º andar, escala 1:400  
Instalação de unidade hoteleira - Hotel de 4 estrelas, Caldas de S. Jorge

Tel : 227319512 - 227322434 Fax : 227319513  
Alexandre Sousa | Isabel Sabina - arquitectos







Planta da cobertura

Outubro 2014  
506 LIC 00 07

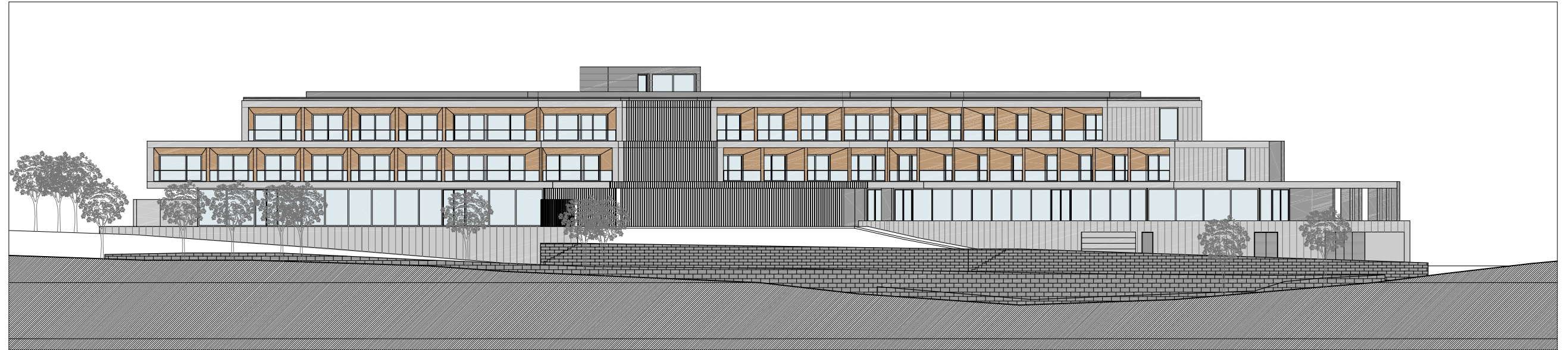
Sousa e Lopes - Gabinete de Arquitectura e Urbanismo Lda - Rua 15, nº 545, 4500-159 Espinho  
email: ummaisum.arq@sapo.pt

Planta da cobertura, escala 1:400  
Instalação de unidade hoteleira - Hotel de 4 estrelas, Caldas de S. Jorge

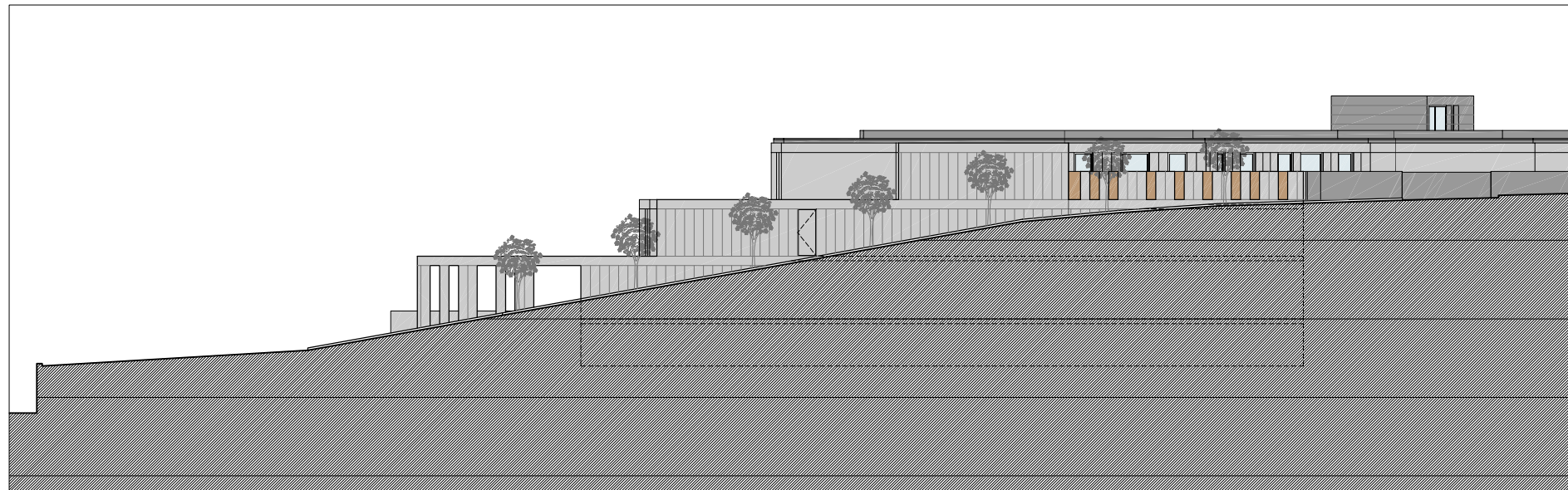
Tel : 227319512 - 227322434 Fax : 227319513  
Alexandre Sousa | Isabel Sabina - arquitectos



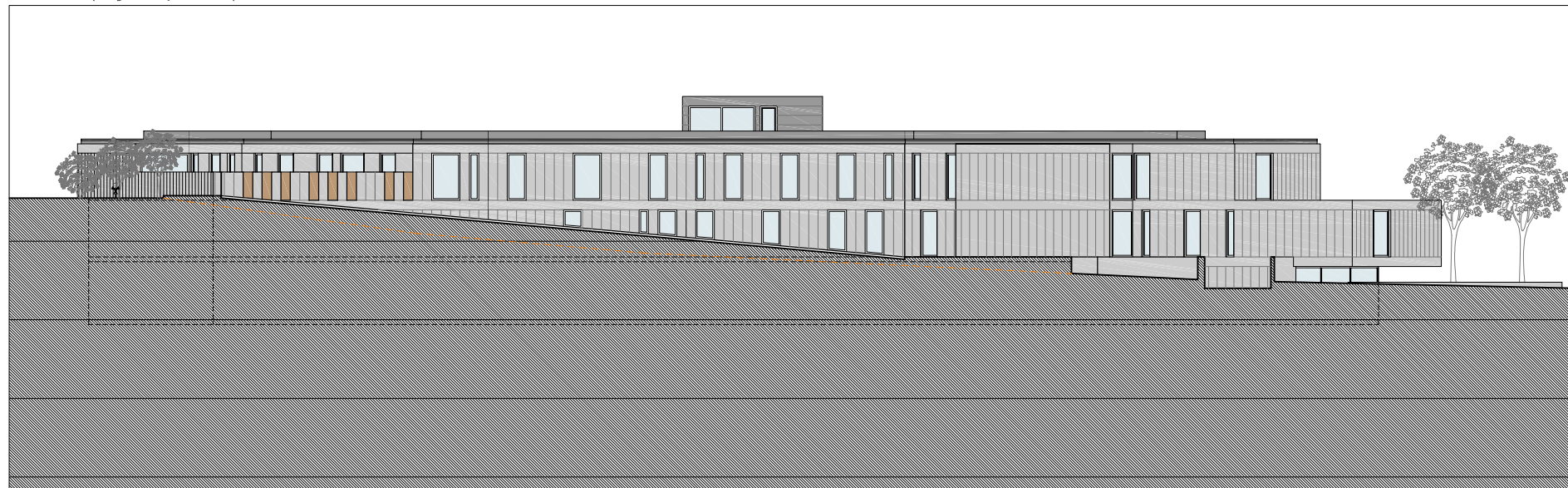




Corte C (alçado norte)



Corte A (alçado poente)



Corte B (alçado sul)

Outubro 2014  
506 LIC 00 **08**

Sousa e Lopes - Gabinete de Arquitectura e Urbanismo Lda - Rua 15, nº 545, 4500-159 Espinho  
email: ummaisum.arq@sapo.pt

Cortes, escala 1:400  
Instalação de unidade hoteleira - Hotel de 4 estrelas, Caldas de S. Jorge

Tel : 227319512 - 227322434 Fax : 227319513  
Alexandre Sousa | Isabel Sabina - arquitectos



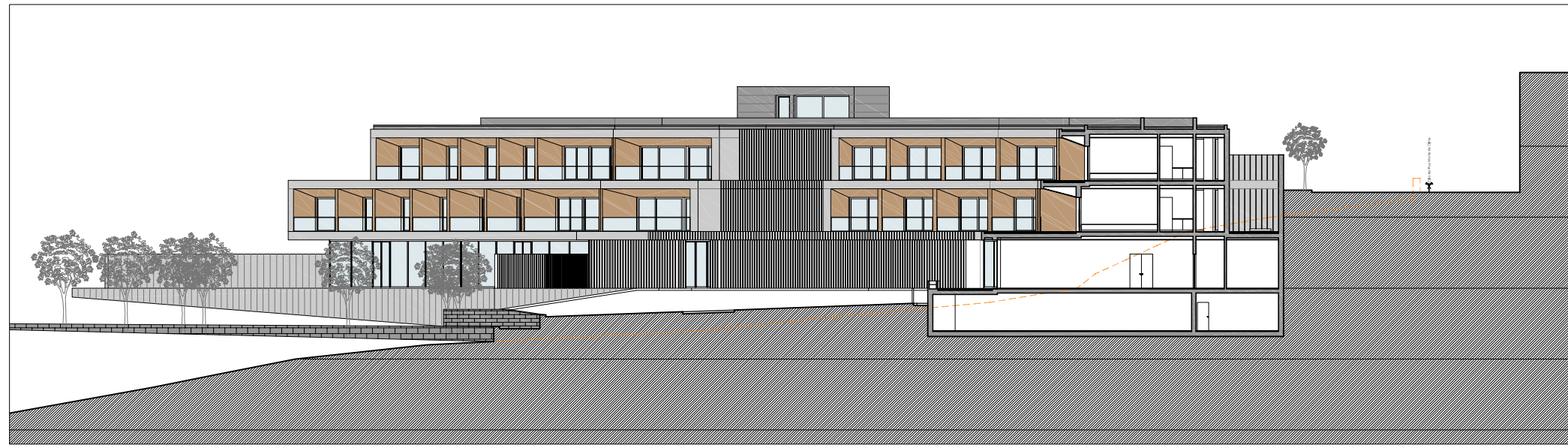




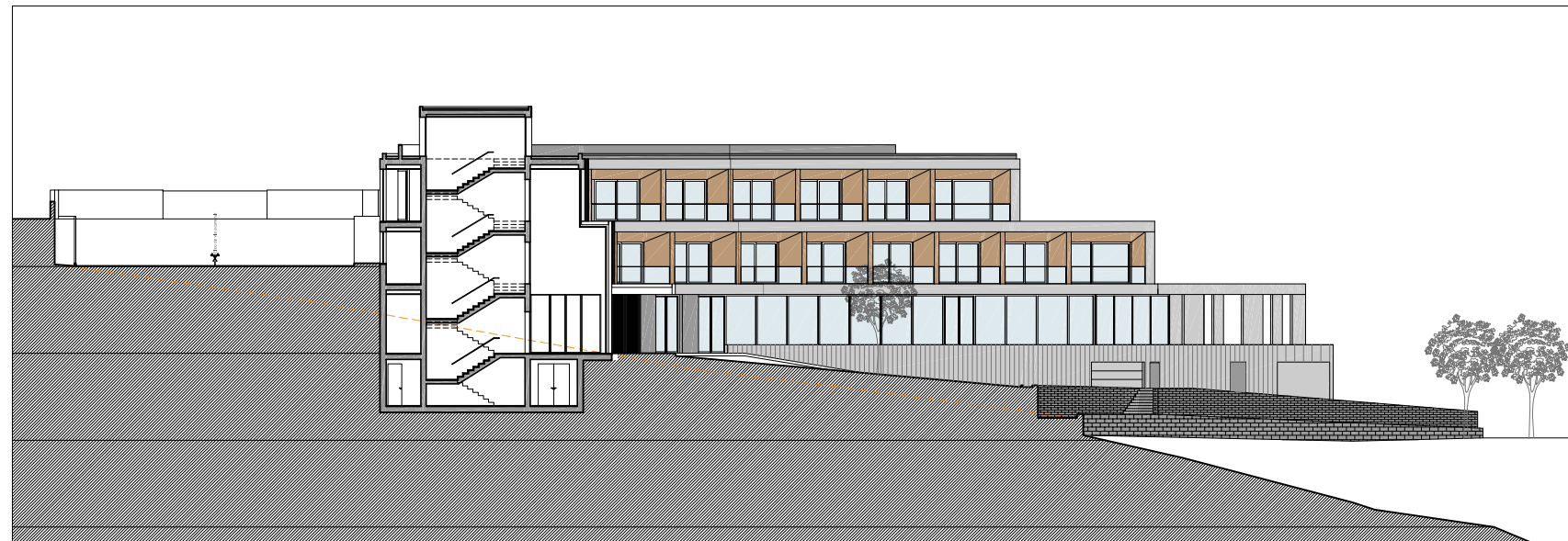
Corte D (alçado nascente)



Corte G



Corte E



Corte F

Outubro 2014  
506 LIC 00 09

Sousa e Lopes - Gabinete de Arquitectura e Urbanismo Lda - Rua 15, nº 545, 4500-159 Espinho  
email: ummaisum.arq@sapo.pt

Cortes, escala 1:400  
Instalação de unidade hoteleira - Hotel de 4 estrelas, Caldas de S. Jorge

Tel : 227319512 - 227322434 Fax : 227319513  
Alexandre Sousa | Isabel Sabina - arquitectos

